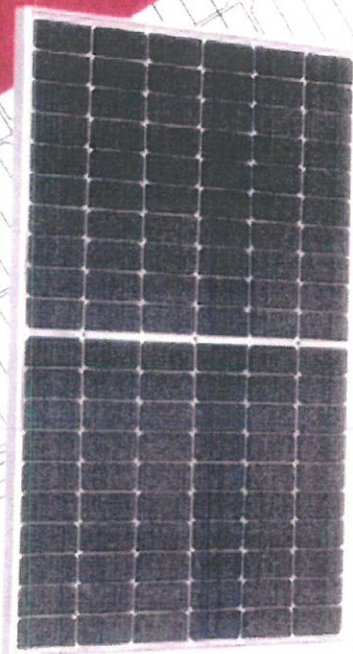


# Mars Series

435W/440W/445W/450W/455W/460W

## SUN 72M-H6

MODUŁ PV MONO MBB HALF-CELL



### KOMPLEKSOWE CERTYFIKATY

IEC61215 / IEC61730 / IEC61701 / IEC62716 / IEC62804  
ISO 9001: Systemy Zarządzania Jakością  
ISO 14001: 2015 Systemy zarządzania środowiskiem;  
OHSAS 18001; 2007 Zawodowe systemy zarządzania zdrowiem i bezpieczeństwem;

### KLUCZOWE ISTOTNE FUNKCJE



Wysoka moc wyjściowa



Lepsza produkcja energii w cieniu



Silna zdolność przeciwdziałania gorącym punktom



Duża nośność mechaniczna



Super mocna rama



Napięcie systemu 1500V

### CHINALAND SOLAR ENERGY CO., LTD

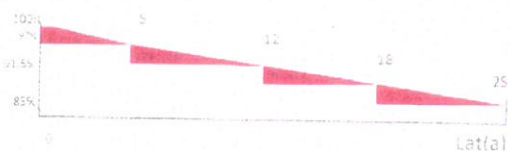
Założona w 2008 roku, Chinaland jest producentem wysokowydajnych produktów fotowoltaicznych. Firma posiada 12 baz produkcyjnych i ponad 20 oddziałów na całym świecie, a jej działalność obejmuje moduły, elektroniczne fotowoltaiczne i EPC. Produkty Chinaland są dostępne w ponad 120 krajach i regionach i są szeroko stosowane w elektroniach naziemnych, komercyjnych i przemysłowych instalacjach fotowoltaicznych na dachach oraz w systemach fotowoltaicznych na dachach mieszkalnych.

### KWALIFIKACJE I CERTYFIKATY



### LINIOWA GWARANCJA WYDAJNOŚCI

- 12-letnia gwarancja na produkt
- 12-letnia gwarancja 91.5 % mocy wyjściowej
- 25-letnia gwarancja 85 % mocy wyjściowej

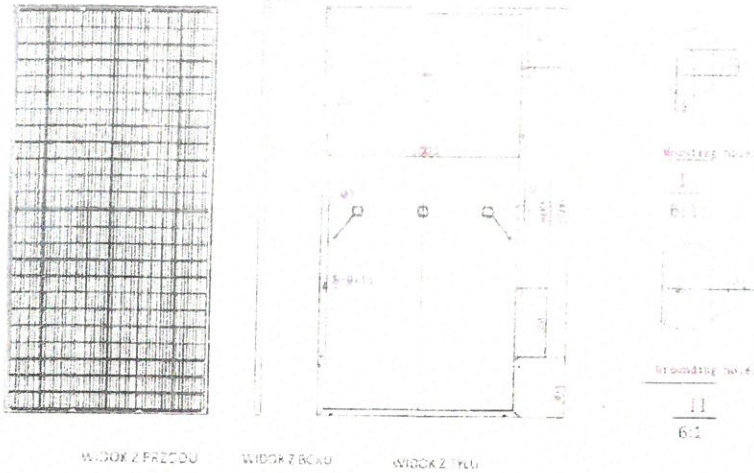


CHINALAND SOLAR ENERGY CO.,LTD

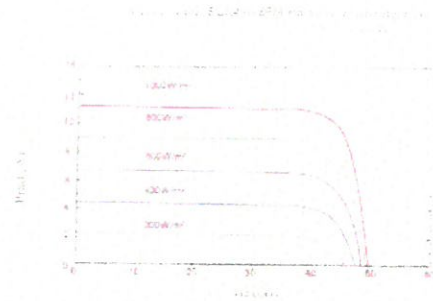
[www.chnland.com](http://www.chnland.com)

# Mars Series SUN 72M-H6

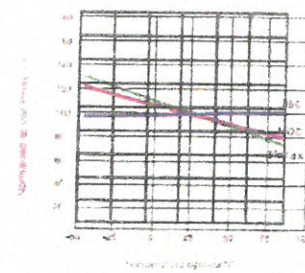
## RYSUNKI TECHNICZNE



## KRZYWE I-V



Wykres krzywych I-V dla różnych modeli ogniw w 722 godzinach testowania.



## SPECYFIKACJA MECHANICZNA

Typ ogniw	Monokryształowe 166x83mm, 9BB
Ilość ogniw	144 6x24
Wymiary(AxBxC)	2108x1048x30mm
Waga	24.5kg
Szkieło	3.2mm Hartowane szkło o niskiej zawartości żelaza
Aluminiowa rama	Aluminium anodowane
Skrzynka przyłączeniowa	Dzielona skryzynka przyłączeniowa (IP68 ,trzy diody)
Złącze	Zgodny z MC4
Kable wyjściowe	4.0mm <sup>2</sup> ,+300mm,-300mm Dostosowana długość

## KONFIGURACJA PAKOWANIA

Kontener	40'HQ
Sztuk na paletę	30
Palety na kontener	22
Sztuk na kontener	660

## DANE ELEKTRYCZNE

Typ modułu	435W		440W		445W		450W		455W		460W	
	STC	NOCT	STC	NOCT	STC	NOCT	STC	NOCT	STC	NOCT	STC	NOCT
Maksymalna moc dla STC(P <sub>max</sub> )	435 W	327.0W	440W	330.7W	445W	334.5W	450W	338.3W	455W	342.0W	460W	345.8W
Prąd zwarciaowy(I <sub>sc</sub> )	11.14A	9.00A	11.21A	9.06A	11.29A	9.12A	11.36A	9.18A	11.40A	9.24A	11.50A	9.29A
Napięcie obwodu otwartego(V <sub>oc</sub> )	49.2V	45.9V	49.4V	45.1V	49.7V	46.3V	50.0V	46.6V	50.2V	46.9V	50.6V	47.2V
Maksymalny prąd mocy(I <sub>mp</sub> )	10.68A	8.63A	10.73A	8.59A	10.80A	8.65A	10.87A	8.70A	10.94A	8.75A	11.01A	8.71A
Maksymalne napięcie mocy(V <sub>mp</sub> )	40.8V	38.3V	41.0V	38.5V	41.2V	38.7V	41.4V	38.9V	41.6V	39.1V	41.8V	39.3V
Wydajność modułu	19.69%		19.92%		20.14%		20.37%		20.60%		20.82%	
Tolerancja mocy	0~+3%		0~+3%		0~+3%		0~+3%		0~+3%		0~+3%	
Maksymalne napięcie systemu	VDC 1500V											
Maksymalny bezpiecznik serii	20A											
Wytrzymałość mechaniczna	7200Pa i 5200Pa											
Temperatura pracy	40~+85°C											
Liczba diod obejściowych	3											
Nominalna temperatura ogniw (Noct)	45°C±2°C											
Współczynnik temperatury P <sub>max</sub>	-0.32%/°C											
Współczynnik temperatury V <sub>oc</sub>	-0.29%/°C											
Współczynnik temperatury I <sub>sc</sub>	0.05%/°C											

STC: 1000W/m<sup>2</sup>, promieniowanie 1000W/m<sup>2</sup>, temperatura ogniw 25°C, AM1.5  
NOCT: 800W/m<sup>2</sup>, prąd chłodzący 30W/m<sup>2</sup>, temperatura ogniw 45°C, prędkość wiatru 1m/s



CHINALAND SOLAR ENERGY CO.,LTD



Podpis jest prawidłowy

Dokument podpisany przez

Maciej Malas

Data: 2022.11.28 14:59:13 CET

# Afore

POLSKA

## HNS2500TL-1

INWERTER JEDNOFAZOWY

Karta zaproponowana na przetarg:

„Dostawa i montaż instalacji fotowoltaicznych oraz pomp ciepła na terenie gmin Zurawica, Przemysł i Stubno”  
(Znak postępowania: ZPF.1.271.9.2022)

Inwerter dedykowany do instalacji 1 stringowych | Waga i wymiary inwertera mogą się różnić w zależności od generacji. Poniższe parametry mają charakter poglądowy i mogą ulec zmianie. Szczegółowe informacje pod adresem: serwis@afore.com.pl

### PARAMETRY WEJŚCIOWE (DC)

Maksymalna moc	W	3750
Maksymalne napięcie	V	500
Zakres napięcia MPPT	V	50-500
Zakres napięcia MPPT przy pełnej mocy	V	180-500
Znamionowe napięcie wejściowe	V	360
Napięcie startowe	V	50
Maksymalny prąd wejściowy	A	14
Maksymalny prąd zwarcia	A	18
Liczba MPPT / Liczba stringów	szt.	1/1
Typ złącza wejściowego	-	MC4

### BEZPIECZEŃSTWO

Odwrotna polaryzacja DC	-	Tak
Monitorowanie rezystancji izolacji	-	Tak
Zabezpieczenie zwarciove	-	Tak
Zabezpieczenie nadprądowe AC	-	Tak
Zabezpieczenie nadnapięciowe AC	-	Tak
Ochrona antywyspowa	-	Tak
Wykrywanie prądu resztkowego	-	Tak
Zabezpieczenie przed przegrzaniem	-	Tak
Zintegrowany wyłącznik DC	-	Tak
Ochrona przeciwprzepięciowa (AC / DC)	-	Wbudowane (- / Typ III)
Monitoring parametrów sieci	-	Tak
Możliwość aktualizacji oprogramowania falownika za pomocą USB i/lub internetu	-	Tak
Podłączenie do internetu poprzez LAN i/lub Wifi, dedykowany portal internetowy umożliwiający podgląd pracy instalacji oraz archiwizowanie danych	-	Tak
Menu falownika w języku polskim	-	Tak
Możliwość współpracy z optymalizatorami mocy	-	Tak

### PARAMETRY WYJŚCIOWE (AC)

Maksymalna moc wyjściowa	W	2750
Nominalna moc wyjściowa	W	2500
Maksymalny prąd wyjściowy	A	13
Nominalne napięcie wyjściowe	V	L/N/PE, 220, 230, 240
Częstotliwość	Hz	50/60
Współczynnik mocy	-	1 domyślny (-0.8 / +0.8)
THD	-	<3%

### DANE OGÓLNE

Wymiary	mm	278 x 261 x 118
Waga	kg	5.3
Stopień ochrony	-	IP65
Obudowa	-	Aluminium
Zakres temperatur otoczenia	°C	-25--+60
Zakres wilgotności	%	0-100
Topologia	-	Beztransformatorowy
Komunikacja	-	RS485, WiFi (standard), Ethernet (opcja)
Chłodzenie	-	Konwekcyjne
Emisja dźwięku	db	<21
Nocne zużycie energii	W	<1
Maksymalna wysokość	m	4000
Gwarancja	-	10 lat

### SPRAWNOŚĆ

Sprawność MAK	%	98.10
Sprawność EURO	%	97.23

### CERTYFIKATY

Certyfikaty i standardy

CE, NC RFG, EN/IEC 61000-6-2, EN/IEC 61000-6-3, EN 61000-3-2, EN 61000-3-3, EN 61000-3-11, EN 61000-3-12, EN/IEC 62109-1/-2, UL 1547, IEC 60068-2, EN 50549-1, EN 50438, RD 1699, UNE 217001, RD 413, IEC 61727, IEC 62116, IEC 61683, VDE 4105, UL 1741, VDE 0126, AS 4777.2 NB/T 32004-2013, UNT C 15-712-1, ABNT NBR 16149, ABNT NBR 16150

Sprawność MPPT 99.9%



Zwarta i lekka obudowa aluminiowa



Kompensacja mocy biemej redukuje straty oraz polepsza wydajność



Brak wiatraków, niższa emisja dźwięku



Szybki i łatwy montaż



Współczynnik pracy ciągłej na poziomie 1.1 (strona AC)



AFORE POLSKA Sp. z o.o.  
38-300 Gorlice, ul. Biecka 21A

+48 799 399 690  
WSPARCIE TECHNICZNE

serwis@afore.com.pl  
www.afore.com.pl



Podpis jest prawidłowy

Dokument podpisany przez

Maciej Malas

Data: 2022.11.28 14:59:15 CET

# Afore

POLSKA

## HNS3600TL-1

INWERTER JEDNOFAZOWY

Karta zaproponowana na przetarg:

„Dostawa i montaż instalacji fotowoltaicznych oraz pomp ciepła na terenie gmin Zurawica, Przemysł i Stubno”  
(Znak postępowania: ZPF.I.271.9.2022)

Inwerter dedykowany do instalacji 1 stringowych | Waga i wymiary inwertera mogą się różnić w zależności od generacji. Poniższe parametry mają charakter poglądowy i mogą ulec zmianie. Szczegółowe informacje pod adresem: serwis@afore.com.pl

### PARAMETRY WEJŚCIOWE (DC)

Maksymalna moc	W	4200
Maksymalne napięcie	V	550
Zakres napięcia MPPT	V	50-500
Zakres napięcia MPPT przy pełnej mocy	V	260-500
Znamionowe napięcie wejściowe	V	360
Napięcie startowe	V	50
Maksymalny prąd wejściowy	A	15
Maksymalny prąd zwarcia	A	27.5
Liczba MPPT / Liczba stringów	szt.	1/1
Typ złącza wejściowego	-	MC4

### BEZPIECZEŃSTWO

Odwrotna polaryzacja DC	-	Tak
Monitorowanie rezystancji izolacji	-	Tak
Zabezpieczenie zwarciove	-	Tak
Zabezpieczenie nadprądowe AC	-	Tak
Zabezpieczenie nadnapięciowe AC	-	Tak
Ochrona antywyspowa	-	Tak
Wykrywanie prądu resztkowego	-	Tak
Zabezpieczenie przed przegrzaniem	-	Tak
Zintegrowany wyłącznik DC	-	Tak
Ochrona przeciwprzepięciowa (AC / DC)	-	Wbudowane (Typ III)
Monitoring parametrów sieci	-	Tak
Możliwość aktualizacji oprogramowania falownika za pomocą USB i/lub internetu	-	Tak
Podłączenie do internetu poprzez LAN i/lub Wifi, dedykowany portal internetowy umożliwiający podgląd pracy instalacji oraz archiwizowanie danych	-	Tak
Menu falownika w języku polskim	-	Tak
Możliwość współpracy z optymalizatorami mocy	-	Tak

### PARAMETRY WYJŚCIOWE (AC)

Maksymalna moc wyjściowa	W	3960
Nominalna moc wyjściowa	W	3600
Maksymalny prąd wyjściowy	A	16
Nominalne napięcie wyjściowe	V	L/N/PE, 220, 230, 240
Częstotliwość	Hz	50/60
Współczynnik mocy	-	1 domyślny (-0.8 / +0.8)
THD	-	<3%

### SPRAWNOŚĆ

Sprawność MAKS	%	98.20
Sprawność EURO	%	97.80

### CERTYFIKATY

Certyfikaty i standardy

CE, NC RFG, EN/IEC 61000-6-2, EN/IEC 61000-6-3, EN 61000-3-2, EN 61000-3-3, EN 61000-3-11, EN 61000-3-12, EN/IEC 62109-1/-2, UL 1547, IEC 60068-2, EN 50549-1, EN 50438, RD 1699, UNE 217001, RD 413, IEC 61727, IEC 62116, IEC 61683, VDE 4105, UL 1741, VDE 0126, AS 4777.2 NB/T 32004-2013, UNT C 15-712-1, ABNT NBR 16149, ABNT NBR 16150

Sprawność MPPT 99.9%

Jedno MPPT

Kompensacja mocy biemej redukuje straty oraz polepsza wydajność

### DANE OGÓLNE

Wymiary	mm	295 x 345 x 170
Waga	kg	12
Stopień ochrony	-	IP65
Obudowa	-	Aluminium
Zakres temperatur otoczenia	°C	-25-+60
Zakres wilgotności	%	0-100
Topologia	-	Beztransformatorowy
Komunikacja	-	RS485, WIFI (standard), Ethernet (opcja)
Chłodzenie	-	Konwekcyjne
Emisja dźwięku	db	<28
Nocne zużycie energii	W	<1
Maksymalna wysokość	m	4000
Gwarancja	-	10 lat

Brak wiatraków, niższa emisja dźwięku

Szybki i łatwy montaż

Wysokiej jakości moc wyjściowa i niskie THD

Afore

INWERTER TRÓJFAZOWY  
BNT004KTL

## ATON SERIES

SMART GRID READY  
WŁĄCZ I CIESZ SIĘ PRODUKCJĄ ENERGIIMONITORING KRZYWEJ I-V  
PRZEJRZYSTA ANALIZA PRACY INSTALACJIPOLSKI MONITORING  
TWOJE DANE NA EUROPEJSKICH SERWERACHINTELENTNY SOFTWARE  
ZDALNA AKTUALIZACJA OPROGRAMOWANIAKONDENSATORY CIENKOWARSTWOWE  
PRACA POWYŻEJ 25 LATNOWOCZESNY DESIGN  
NOWA FUNKCJONALNA OBUDOWA TYP UNIBODY

Karta zaproponowana na przetarg:

„Dostawa i montaż instalacji fotowoltaicznych oraz pomp ciepła na terenie gmin Żurawica, Przemysł i Stubno”  
(Znak postępowania: ZPF.I.271.9.2022)

## PARAMETRY WEJŚCIOWE DC

Maksymalna moc	W	6000
Maksymalne napięcie	V	1100
Zakres napięcia MPPT	V	150 - 1000
Min. napięcie pracy Vmppt min	V	190
Zakres napięcia MPPT przy pełnej mocy	V	200 - 850
Znamionowe napięcie	V	620
Napięcie startowe	V	150
Maksymalny prąd MPPT	A	15 x 2
Maksymalny prąd zwarcia MPPT	A	25 x 2
Liczba MPPT / Liczba stringów PV	szt	2 / 2
Typ złącza wejściowego	-	MC4

## PARAMETRY WYJŚCIOWE AC

Maksymalna moc	W	4400
Znamionowa moc	W	4000
Maksymalny prąd	A	7
Znamionowe napięcie	V	230 / 400
Znamionowa częstotliwość	Hz	50 / 60
Typ połączenia	-	3P+N+PE / 3P+PE
Współczynnik mocy	-	1 (-0,8 / +0,8) (indukcyjny / pojemnościowy)
THDi	-	< 3%

## SPRAWNOŚĆ

Sprawność MAKS	-	98,30%
Sprawność EURO	-	97,80%

## CERTYFIKATY I STANDARDY

CE, EN/IEC 62109-1/-2, UL1547, IEC 60068-2, EN/IEC 61000-6-2, EN/IEC 61000-6-3, EN61000-3-2, EN61000-3-3, EN 61000-3-11, EN 61000-3-12, EN50549-1, EN50438, NC RFG, RD 1699, UNE 217001, RD 413, IEC61727, IEC62116, IEC61683, VDE4105, UL1741, VDE1206, AS4777.2 NB/T 32004-2013

## BEZPIECZEŃSTWO

Zabezpieczenie przed odwrotną polaryzacją DC	Tak
Wykrywanie rezystancji izolacji DC	Tak
Zabezpieczenie przed prądem zwarciovym AC	Tak
Zabezpieczenie nadprądowe AC	Tak
Zabezpieczenie nadnapięciowe AC	Tak
Zabezpieczenie przed pracą wyspową	Tak
Wykrywanie prądu resztkowego	Tak
Zabezpieczenie przed przegrzaniem	Tak
Zintegrowany wyłącznik DC	Tak
Ochrona przeciwprzepięciowa (AC / DC)	Tak (typ II / typ II)
Możliwość współpracy z optymalizatorami mocy	Tak
Monitoring parametrów sieci	Tak
Możliwość aktualizacji oprogramowania falownika za pomocą USB i/lub internetu	Tak
Podłączenie do internetu poprzez LAN i/lub Wifi dedykowany portal internetowy umożliwiający podgląd pracy instalacji oraz archiwizowania danych	Tak
Menu falownika w języku polskim	Tak

## DANE OGÓLNE

Wymiary (wys x szer x gł)	mm	585 x 370 x 187
Waga	kg	17
Stopień ochrony	-	IP65
Obudowa	-	Aluminium
Zakres temperatur otoczenia	°C	-25 do +60
Zakres wilgotności	%	0 - 100
Topologia	-	Beztransformatorowy
Komunikacja	-	WiFi, RS485 (standard) Ethernet (opcjonalnie)
Chłodzenie	-	Konwekcyjne
Poziom hałasu	dB	< 30
Nocne zużycie energii	W	< 1
Maksymalna wysokość pracy n.p.m.	m	4000

Waga i wymiary inwertera mogą się różnić w zależności od generacji.  
Powyższe parametry mają charakter poglądowy i mogą ulec zmianie. Szczegółowe informacje pod adresem serwis@afore.com.pl

10 LAT GWARANCJI

Afore  
POLSKAAFORE POLSKA Sp. z o.o.  
38-300 Gorlice, ul. Biecka 21Aafore.com.pl  
serwis@afore.com.plWSPARCIE TECHNICZNE  
+48 799 399 690

Podpis jest prawidłowy

Dokument podpisany przez  
Maciej Malas  
Data: 2022.11.28 14:59:18 CET

Afore

## INWERTER TRÓJFAZOWY BNT005KTL

# ATON SERIES



SMART GRID READY  
WŁĄCZ I CIESZ SIĘ PRODUKCJĄ ENERGII



MONITORING KRZYWEJ I-V  
PRZEJRZYSTA ANALIZA PRACY INSTALACJI



POLSKI MONITORING  
TWOJE DANE NA EUROPEJSKICH SERWERACH



INTELIGENYNY SOFTWARE  
ZDALNA AKTUALIZACJA OPROGRAMOWANIA



KONDENSATORY CIENKOWARSTWOWE  
PRACA POWYŻEJ 25 LAT



NOWOCZESNY DESIGN  
NOWA FUNKCJONALNA OBUDOWA TYP UNIBODY

Karta zaproponowana na przetarg:

„Dostawa i montaż instalacji fotowoltaicznych oraz pomp ciepła na terenie gmin Żurawica, Przemysł i Stubno”  
(Znak postępowania: ZPF.I.271.9.2022)

### PARAMETRY WEJŚCIOWE DC

Maksymalna moc	W	7500
Maksymalne napięcie	V	1100
Zakres napięcia MPPT	V	150 - 1000
Min. napięcie pracy Vmppt min	V	190
Zakres napięcia MPPT przy pełnej mocy	V	200 - 850
Znamionowe napięcie	V	620
Napięcie startowe	V	150
Maksymalny prąd MPPT	A	15 x 2
Maksymalny prąd zwarcia MPPT	A	25 x 2
Liczba MPPT / Liczba stringów PV	szt	2 / 2
Typ złącza wejściowego	-	MC4

### BEZPIECZEŃSTWO

Zabezpieczenie przed odwrotną polaryzacją DC	Tak
Wykrywanie rezystancji izolacji DC	Tak
Zabezpieczenie przed prądem zwarciovym AC	Tak
Zabezpieczenie nadprądowe AC	Tak
Zabezpieczenie nadnapięciowe AC	Tak
Zabezpieczenie przed pracą wyspową	Tak
Wykrywanie prądu resztkowego	Tak
Zabezpieczenie przed przegrzaniem	Tak
Zintegrowany wyłącznik DC	Tak
Ochrona przeciwprzebieciowa (AC / DC)	Tak (typ II / typ II)
Możliwość współpracy z optymalizatorami mocy	Tak
Monitoring parametrów sieci	Tak
Możliwość aktualizacji oprogramowania falownika za pomocą USB i/lub internetu	Tak
Podłączenie do internetu poprzez LAN i/lub Wifi dedykowany portal internetowy umożliwiający podgląd pracy instalacji oraz archiwizowania danych	Tak
Menu falownika w języku polskim	Tak

### PARAMETRY WYJŚCIOWE AC

Maksymalna moc	W	5500
Znamionowa moc	W	5000
Maksymalny prąd	A	8,5
Znamionowe napięcie	V	230 / 400
Znamionowa częstotliwość	Hz	50 / 60
Typ połączenia	-	3P+N+PE / 3P+PE
Współczynnik mocy	-	1 (-0,8 / +0,8) (indukcyjny / pojemnościowy)
THDi	-	< 3%

### SPRAWNOŚĆ

Sprawność MAKS	-	98,30%
Sprawność EURO	-	98,00%

### DANE OGÓLNE

Wymiary (wys x szer x gł)	mm	585 x 370 x 187
Waga	kg	17
Stopień ochrony	-	IP65
Obudowa	-	Aluminium
Zakres temperatur otoczenia	°C	-25 do +60
Zakres wilgotności	%	0 - 100
Topologia	-	Beztransformatory
Komunikacja	-	WiFi, RS485 (standard) Ethernet (opcjonalnie)
Chłodzenie	-	Konwekcyjne
Poziom hałasu	dB	< 30
Nocne zużycie energii	W	< 1
Maksymalna wysokość pracy n.p.m.	m	4000

Waga i wymiary inwertera mogą się różnić w zależności od generacji.  
Powyższe parametry mają charakter poglądowy i mogą ulec zmianie. Szczegółowe informacje pod adresem serwis@afore.com.pl

### CERTYFIKATY I STANDARDY

CE, EN/IEC 62109-1/-2, UL1547, IEC 60068-2, EN/IEC 61000-6-2, EN/IEC 61000-6-3, EN61000-3-2, EN61000-3-3, EN 61000-3-11, EN 61000-3-12  
EN50549-1, EN50438, NC RFG, RD 1699, UNE 217001, RD 413, IEC61727, IEC62116, IEC61683, VDE4105, UL1741, VDE1206, AS4777.2 NB/T 32004-2013

## 10 LAT GWARANCJI

Afore  
POLSKA

AFORE POLSKA Sp. z o.o.  
38-300 Gorlice, ul. Biecka 21A

afore.com.pl  
serwis@afore.com.pl

WSPARCIE TECHNICZNE  
**+48 799 399 690**

Podpis jest prawidłowy

Dokument podpisany przez  
Maciej Malaszczyk  
Data: 2022.11.28 14:59:19 CET

Afore

INWERTER TRÓJFAZOWY  
BNT006KTL

ATON SERIES



SMART GRID READY  
WŁĄCZ I CIESZ SIĘ PRODUKCJĄ ENERGII



MONITORING KRZYWEJ I-V  
PRZEJRZYSTA ANALIZA PRACY INSTALACJI



POLSKI MONITORING  
TWOJE DANE NA EUROPEJSKICH SERWERACH



INTELEKTYWNY SOFTWARE  
ZDALNA AKTUALIZACJA OPROGRAMOWANIA



KONDENSATORY CIENKOWARSTWOWE  
PRACA POWYŻEJ 25 LAT



NOWOCZESNY DESIGN  
NOWA FUNKCJONALNA OBUDOWA TYP UNIBODY

Karta zaproponowana na przetarg:

„Dostawa i montaż instalacji fotowoltaicznych oraz pomp ciepła na terenie gmin Żurawica, Przemyśl i Stubno”  
(Znak postępowania: ZPF.I.271.9.2022)

#### PARAMETRY WEJŚCIOWE DC

Maksymalna moc	W	9000
Maksymalne napięcie	V	1100
Zakres napięcia MPPT	V	150 - 1000
Min. napięcie pracy Vmppt min	V	190
Zakres napięcia MPPT przy pełnej mocy	V	250 - 850
Znamionowe napięcie	V	620
Napięcie startowe	V	150
Maksymalny prąd MPPT	A	15 x 2
Maksymalny prąd zwarcia MPPT	A	25 x 2
Liczba MPPT / Liczba stringów PV	szt	2 / 2
Typ złącza wejściowego	-	MC4

#### BEZPIECZEŃSTWO

Zabezpieczenie przed odwrotną polaryzacją DC	Tak
Wykrywanie rezystancji izolacji DC	Tak
Zabezpieczenie przed prądem zwarciovym AC	Tak
Zabezpieczenie nadprądowe AC	Tak
Zabezpieczenie nadnapięciowe AC	Tak
Zabezpieczenie przed pracą wyspową	Tak
Wykrywanie prądu resztkowego	Tak
Zabezpieczenie przed przegrzaniem	Tak
Zintegrowany wyłącznik DC	Tak
Ochrona przeciwprzebieciowa (AC / DC)	Tak (typ II / typ II)
Możliwość współpracy z optymalizatorami mocy	Tak
Monitoring parametrów sieci	Tak
Możliwość aktualizacji oprogramowania falownika za pomocą USB i/lub internetu	Tak
Podłączenie do internetu poprzez LAN i/lub Wifi dedykowany portal internetowy umożliwiający podgląd pracy instalacji oraz archiwizowania danych	Tak
Menu falownika w języku polskim	Tak

#### PARAMETRY WYJŚCIOWE AC

Maksymalna moc	W	6600
Znamionowa moc	W	6000
Maksymalny prąd	A	10,5
Znamionowe napięcie	V	230 / 400
Znamionowa częstotliwość	Hz	50 / 60
Typ połączenia	-	3P+N+PE / 3P+PE
Współczynnik mocy	-	1 (-0,8 / +0,8) (indukcyjny / pojemnościowy)
THDi	-	< 3%

#### DANE OGÓLNE

Wymiary (wys x szer x gł)	mm	585 x 370 x 187
Waga	kg	17
Stopień ochrony	-	IP65
Obudowa	-	Aluminium
Zakres temperatur otoczenia	°C	-25 do +60
Zakres wilgotności	%	0 - 100
Topologia	-	Beztransformatorowy
Komunikacja	-	WiFi, RS485 (standard) Ethernet (opcjonalnie)
Chłodzenie	-	Konwekcyjne
Poziom hałasu	dB	< 30
Nocne zużycie energii	W	< 1
Maksymalna wysokość pracy n.p.m.	m	4000

Waga i wymiary inwertera mogą się różnić w zależności od generacji.  
Powyższe parametry mają charakter poglądowy i mogą ulec zmianie. Szczegółowe informacje pod adresem serwis@afore.com.pl

#### CERTYFIKATY I STANDARDY

CE, EN/IEC 62109-1/-2, UL1547, IEC 60068-2, EN/IEC 61000-6-2, EN/IEC 61000-6-3, EN61000-3-2, EN61000-3-3, EN 61000-3-11, EN 61000-3-12, EN50549-1, EN50438, NC RFG, RD 1699, UNE 217001, RD 413, IEC61727, IEC62116, IEC61683, VDE4105, UL1741, VDE1206, AS4777.2 NB/T 32004-2013

10 LAT GWARANCJI

Afore  
POLSKA

AFORE POLSKA Sp. z o.o.  
38-300 Gorlice, ul. Biecka 21A

afore.com.pl  
serwis@afore.com.pl

WSPARCIE TECHNICZNE  
+48 799 399 690