



Lasy Państwowe



Nadleśnictwo Krasiczyn

**Informacja o działalności w roku 2025
Plany na rok 2026**



Wstęp. Dlaczego przesyłamy Państwu ten raport?

Lasy Państwowe to ogólnopolska organizacja zarządzająca większością zasobów leśnych kraju (ponad 7,6 mln ha), łącząc ochronę przyrody z funkcją społeczną i gospodarczą. Nadleśnictwo Krasiczyn z siedzibą w Przemyśle, działając lokalnie, jest nie tylko opiekunem lasu, ale i istotnym filarem gospodarczym: dostawcą surowca, pracodawcą oraz rzetelnym płatnikiem lokalnych podatków.

W tym roku po raz kolejny oddajemy w Państwa ręce raport, który kierujemy do wszystkich samorządów w Polsce. Samorzady są dla nas fundamentalnym partnerem w dialogu społecznym. Szanujemy Państwa mandat do reprezentowania mieszkańców i wierzymy, że regularne przekazywanie informacji o naszej działalności jest podstawą budowania wzajemnego zaufania.

Przedstawiamy wyniki za ubiegły rok oraz plany na najbliższą przyszłość. Chcemy, aby ten dokument był punktem wyjścia do rozmów o nowoczesnym leśnictwie – w kontekście klimatu, gospodarki wodnej i oczekiwań mieszkańców. Stoimy na stanowisku, że lokalne konsultacje mają unikalną wartość, bo opierają się na znajomości terenu i odpowiedzialności za lokalną wspólnotę.



Przemysław Włodek
Nadleśniczy
Nadleśnictwa Krasiczyn



Część I

O nadleśnictwie

Lokalizacja

Województwo: Podkarpackie

Powiat: Przemyski, Jarosławski

Gminy: Fredropol, Krasieczyn, Krzywca, Medyka,

Orły, Przemyśl, Żurawica, Rokietnica

VIII kraina przyrodniczo – leśna - Karpacka

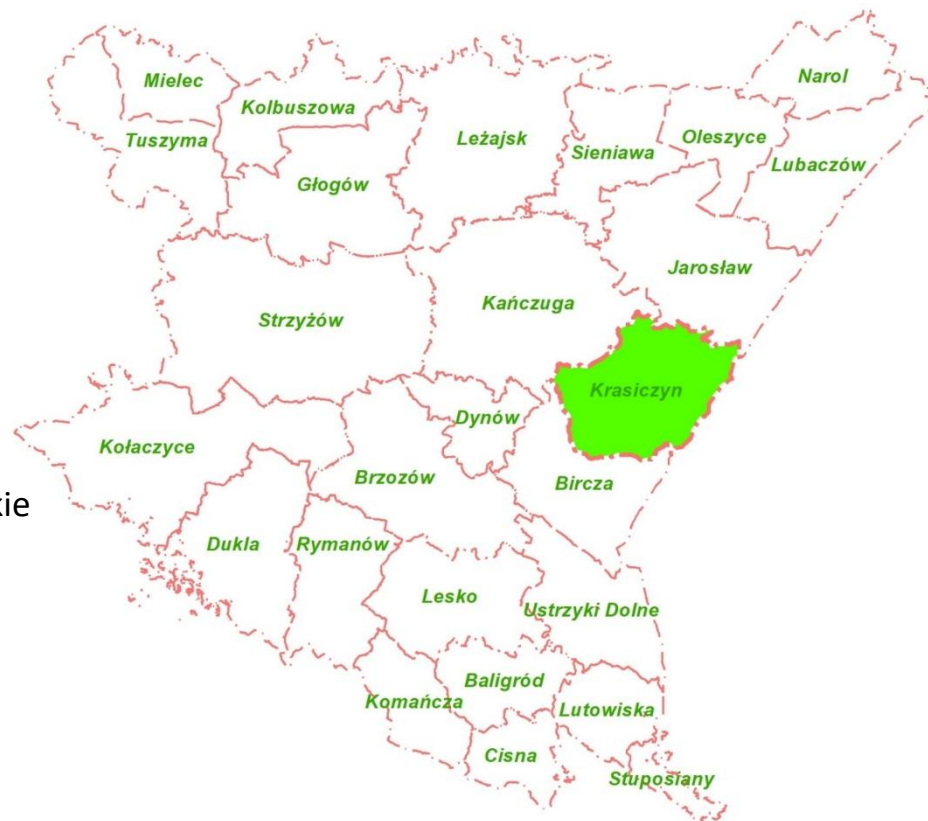
VIII.2 Mezoregion – Pogórze Ciężkowicko Dynowskie

VIII.4 Mezoregion – Pogórze Przemyskie

VI kraina przyrodniczo – leśna - Małopolska

VI.30 Mezoregion – Dolina Dolnego Sanu

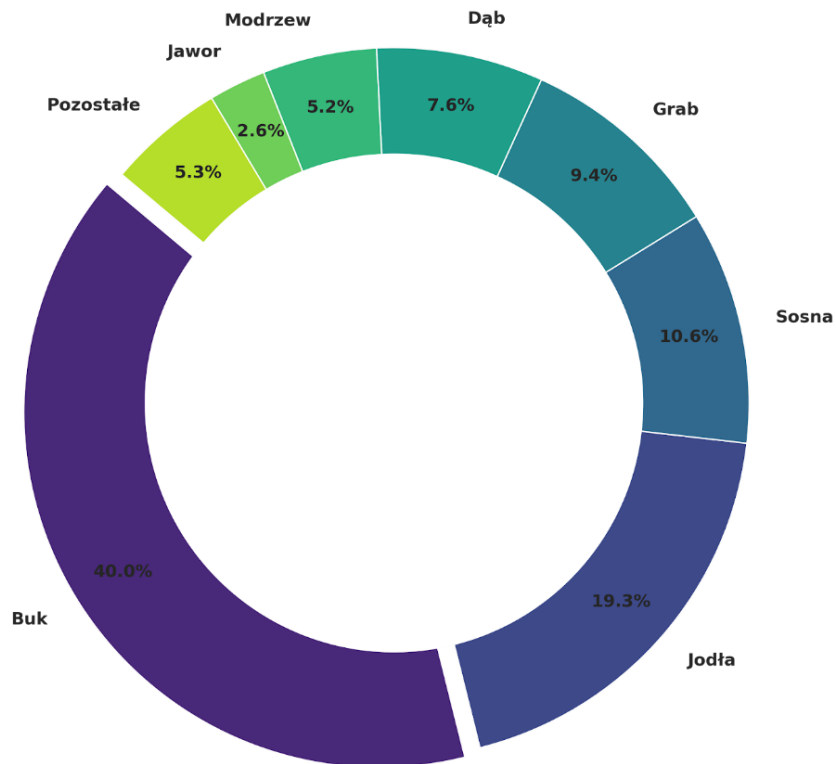
VI.34 Mezoregion – Podgórze Rzeszowskie



Zasoby w zarządzie nadleśnictwa

Podstawowe dane statystyczne o zasobach
w zarządzie:

- powierzchnia gruntów zarządzanych ogółem **16112,22** ha, w tym lasów **15948,53** ha
- średni wiek drzewostanów to **91 lat**,
- skład gatunkowy wg gatunków rzeczywistych (diagram kołowy)
- liczba kompleksów leśnych:
10 dużych i 93 małych kompleksów leśnych





Do kogo należą lasy w granicach nadleśnictwa

RU-1b

Powierzchnia lasów na gruntach leśnych według form własności w układzie terytorialnych zasięgów rdLP

RDLP Krosno: nadleśnictwo **Krasiczyn**

Wg stanu na:

01.01.2025

RDLP	Forma własności								Lasy ogółem	Lesistość	
	Lasy publiczne					Razem publiczne	Lasy prywatne	Lasy ogółem			Lesistość
	Własności Skarbu Państwa (SP)				Razem SP				Lasy gminne	Razem publiczne	
	w zarządzie LP	w zarządzie PN	w ZWR SP	inne SP		Razem SP	Lasy gminne	Razem publiczne			Lasy prywatne
	[ha]/[%]*									[%]**	[%]
1	2	3	4	5	6	7	8	9	10	11	12
Krosno	15 704,02		21,27	17,21	15 742,50	1 204,94	16 947,44	1 178,37	18 125,81	100,0	29,9
	86,7		0,1	0,1	86,9	6,6	93,5	6,5	100,0		
Ogółem	15 704,02		21,27	17,21	15 742,50	1 204,94	16 947,44	1 178,37	18 125,81	100,0	29,9
	86,7		0,1	0,1	86,9	6,6	93,5	6,5	100,0		

* - udział procentowy liczony w wierszu do powierzchni leśnej ogółem

** - udział procentowy liczony w kolumnie



Infrastruktura nadleśnictwa

- 1 budynek administracyjny będący siedzibą Nadleśnictwa Krasieczyn. Znajduje się w Przemyślu przy ul. 29 listopada 12,
- 7 osad leśnych (leśniczówek), z czego w pięciu osadach mieszkają aktualni leśniczowie, natomiast dwie osady zamieszkują emerytowani leśniczowie, 1 nadleśniczówka
- 5 samodzielnych kancelarii leśnictw,
- 1 kancelaria leśnictw podwójna, wybudowana w 2024 r.,
- posiadane zaplecze techniczne (warsztaty) są dzierżawione przez prywatne podmioty gospodarcze na warsztaty samochodowe,
- długość wszystkich dróg, ujętych w docelowej sieci drogowej Nadleśnictwa Krasieczyn, przebiegających przez zasięg Nadleśnictwa wynosi 699,30 km. Są to przeważnie drogi o nawierzchni tłuczniowej oraz bitumicznej w dobrym stanie technicznym. Nadleśnictwo ponosi rokrocznie nakłady na bieżące utrzymanie dróg, niezbędne remonty , jak również przebudowy i budowy nowych dróg.
- Aula edukacyjna przy siedzibie Nadleśnictwa w Przemyślu, ścieżki edukacyjne: Dolina Hołubli z infrastrukturą turystyczną (Leśnictwo Wapowce), Lipowica (Leśnictwo Łętownia)



System ochrony p-poż w nadleśnictwie

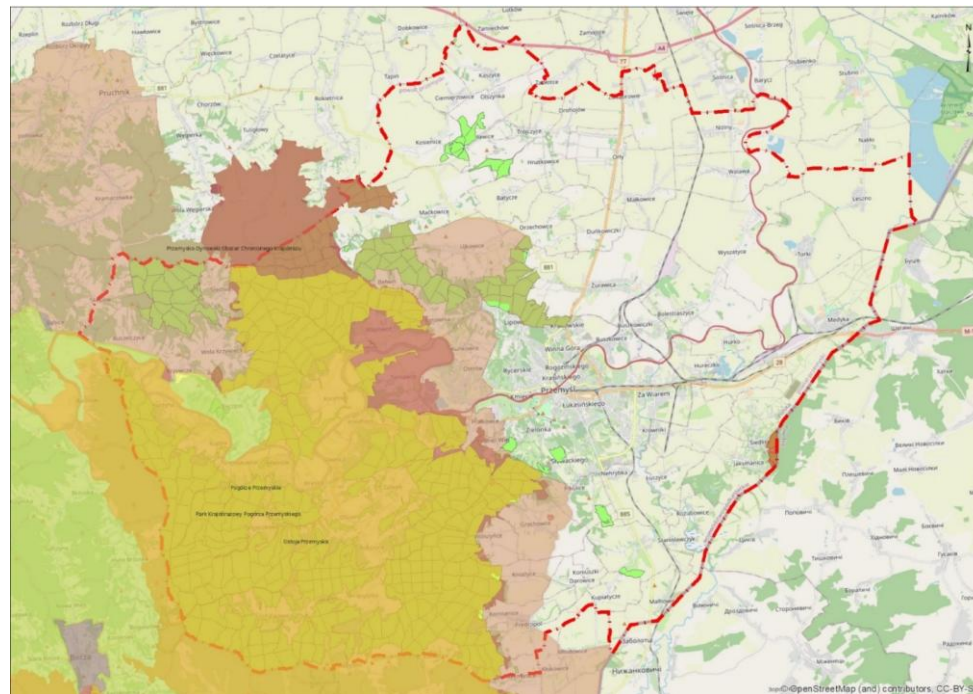
Obszar Nadleśnictwa Krasieczyn zaliczony jest do III Kategorii zagrożenia pożarowego lasów.

Na system ochrony ppoż. w nadleśnictwie składają się:

- baza sprzętu ppoż. w L. Olszany (na wyposażeniu: hydronetki, tłumice, szpadle i łopaty)
- dwa sztuczne zbiorniki ppoż. (przy siedzibie n-ctwa oraz w L. Krzeczkowa)
- system dojazdów pożarowych (każda z dróg oznakowana w terenie numerem od 1 do 10)

Przyroda na terenie nadleśnictwa

- Obszar Nadleśnictwa charakteryzuje się wysokimi walorami przyrodniczymi, na które składają się drzewostany odznaczające się wysokim stopniem naturalności, zbiorowiska roślinne z dużym udziałem roślin chronionych i rzadkich, bogata flora i fauna.
- Prawie cały obszar Nadleśnictwa objęto różnymi formami ochrony prawnej.





Przyroda na terenie nadleśnictwa

Obszary Natura 2000:

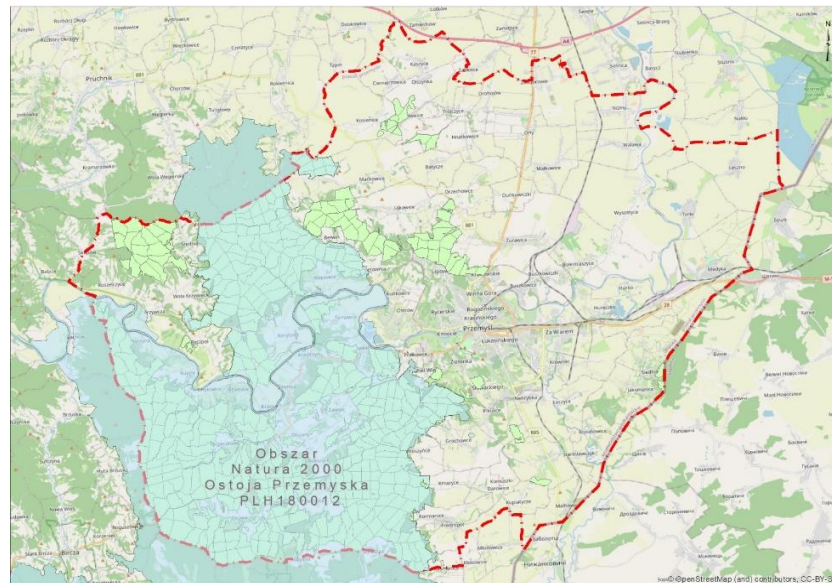
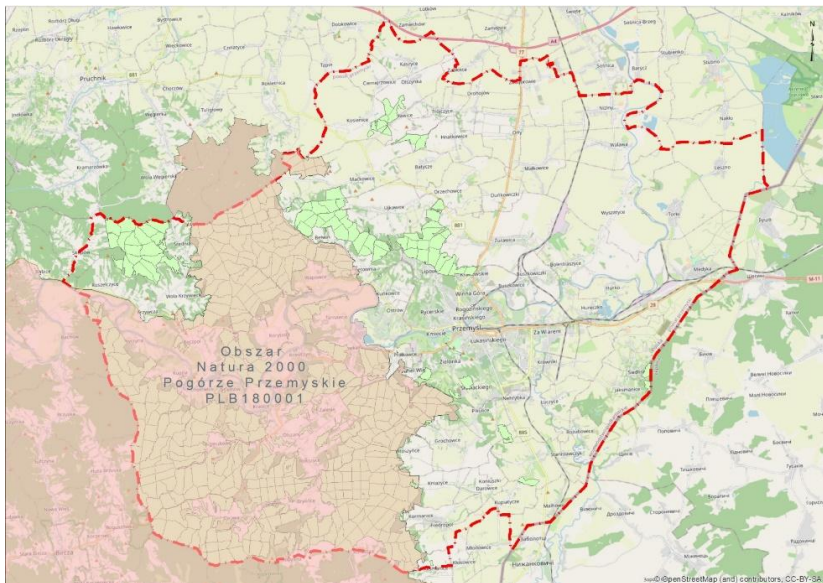
Fort Salis Soglio PLH180008 data wyznaczenia przez KE 2009-02-13, data wyznaczenia w Polsce 2022-09-13, powierzchnia 47,15 ha w tym grunty w zarządzie 34,01 ha;

Rzeka San PLH180007 data wyznaczenia przez KE 2009-02-13, data wyznaczenia w Polsce 2017-09-29, powierzchnia 1374,76 ha, w tym grunty w zarządzie 0,18 ha;

Ostoja Przemyska PLH180012 data wyznaczenia przez KE 2009-02-13, data wyznaczenia w Polsce 2022-09-28, powierzchnia 39665,31 ha, w tym grunty w zarządzie 13742,16 ha;

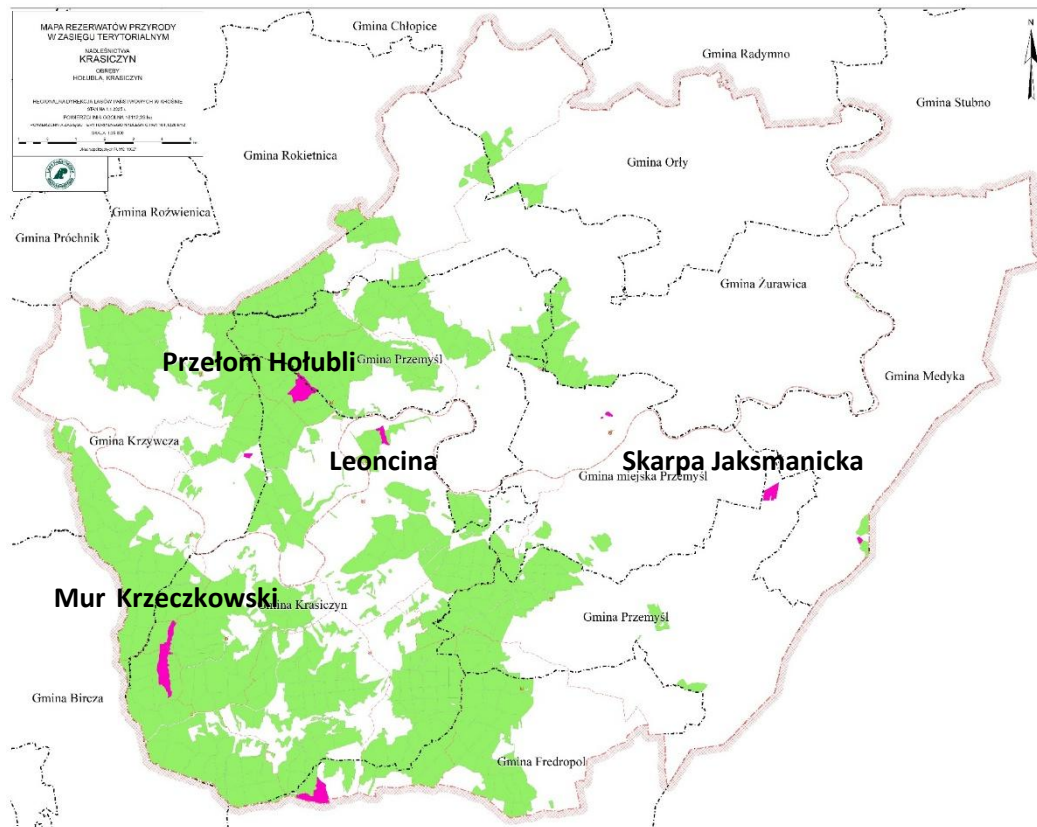
Pogórze Przemyskie PLB180001 data wyznaczenia w Polsce 2004-11-05, powierzchnia 65390,15 ha, w tym grunty w zarządzie 13771,87 ha

Przyroda na terenie nadleśnictwa



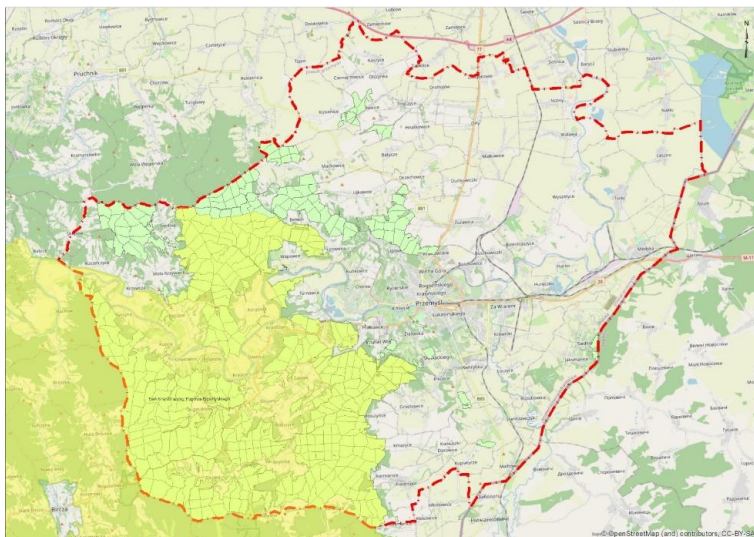
Rezerваты przyrody

Leoncina powierzchnia 8,6 ha,
Skarpa Jaksmanicka powierzchnia 1,91 ha
Przełom Hołubli powierzchnia 46,32 ha
Mur Krzeczkowski powierzchnia 62,44 ha

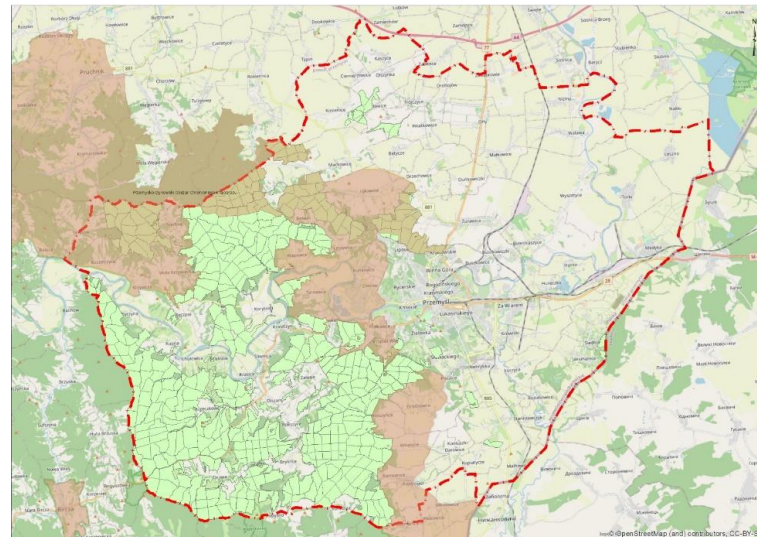


Przyroda na terenie nadleśnictwa

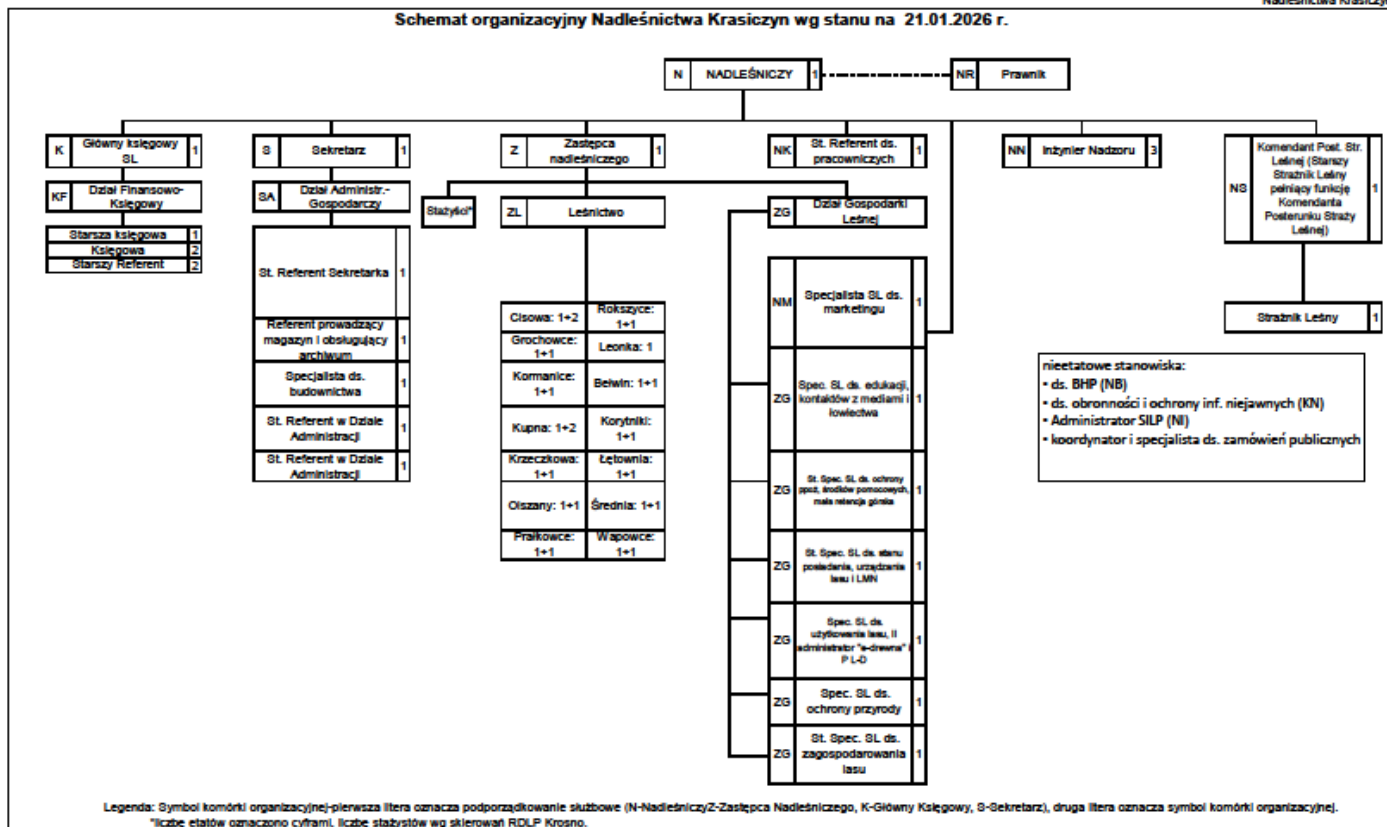
Park Krajobrazowy Pogórze Przemyskie



Przemysko – Dynowski Obszar Chronionego Krajobrazu



Schemat organizacyjny Nadleśnictwa Krasiczyn wg stanu na 21.01.2026 r.



- w skład Nadleśnictwa Krasieczyn wchodzi **14 leśnictw**
- liczba pracowników – **57** (stan na 31 grudnia 2025 r.),
- Nadleśnictwo Krasieczyn prowadzi własną szkółkę leśną na której produkowane są sadzonki drzew leśnych wykorzystywane zarówno przez Nadleśnictwo Krasieczyn, sąsiednie jednostki, inne podmioty gospodarcze, a także osoby fizyczne
- Nadleśnictwo Krasieczyn prowadzi, w imieniu Prezydenta miasta Przemyśla, nadzór nad gospodarką leśną w lasach nie stanowiących własności Skarbu Państwa położonych na terenie gminy miejskiej Przemyśl.





Plan urządzenia lasu – podstawa działalności nadleśnictwa

To kluczowy dokument określający zasady gospodarki leśnej i podstawa naszego działania. Opracowany **na 10 lat**. Obejmuje całe nadleśnictwo, ale indywidualne planowanie dotyczy wydzieleń, czyli kilkuhektarowych, jednolitych fragmentów lasu. Takich wydzieleń jest w naszym nadleśnictwie kilka tysięcy.

Plan wykonali specjaliści spoza Lasów Państwowych. Zatwierdził Minister właściwy ds. środowiska.

Plan zawiera opis i ocenę stanu lasu oraz cele, zadania i metody prowadzenia gospodarki leśnej. Proces jego tworzenia i zatwierdzania jest precyzyjnie uregulowany i angażuje różne podmioty oraz społeczeństwo.

W jakim celu wykonujemy plan?

Zrównoważone zarządzanie lasami – zapewnienie równowagi między ochroną przyrody a użytkowaniem lasów

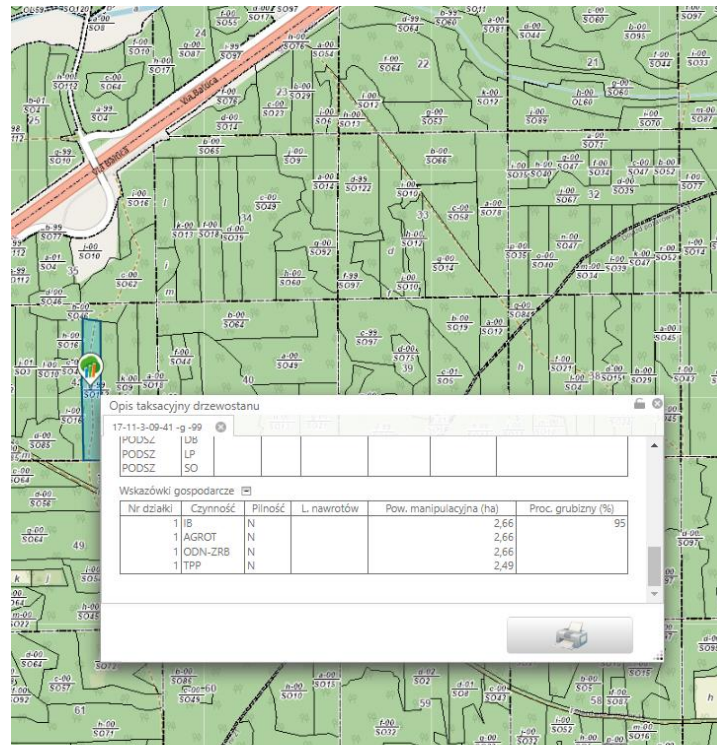
Ochrona ekosystemów leśnych – uwzględnienie obszarów chronionych i działań na rzecz bioróżnorodności

Planowanie pozyskania drewna – określenie, ile drewna można pozyskać, bez naruszania stabilności lasów

Dostosowanie gospodarki leśnej do warunków środowiskowych – uwzględnienie klimatu, gleby i zasobów wodnych

Plan dostępny dla każdego

- **Działamy transparentnie.** Dlatego przy tworzeniu planu odbywają się konsultacje społeczne. Gotowy plan podlega strategicznej ocenie oddziaływania na środowisku i jest opiniowany przez RDOŚ, Wojewódzki Inspektorat Sanitarny
- **Każdy ma wgląd do planu.** Plan urządzenia lasu umieszczamy w internetowym BIP. Do pobrania udostępniamy opis nadleśnictwa (elaborat) i program ochrony przyrody <https://www.gov.pl/web/nadleśnictwo-krasiczyn/opis-ogolny-lasow-wraz-z-programem-ochrony-przyrody-w-nadleśnictwie>
- **Sprawdź, co zaplanowaliśmy w znanym Ci fragmencie lasu.** Treść planu trafia także do Banku Danych o Lasach (bdl.lasy.gov.pl). Tutaj każdy może zapoznać się z charakterystyką wybranego wydzielenia leśnego i sprawdzić, jakie prace będziemy prowadzić w tym fragmencie lasu



Bank Danych
o Lasach

Jak powstaje plan? Lokalny zespół współpracy

- szczególnie istotne na etapie przygotowywania planu
- konsultacje, narady, zbieranie informacji





Jak powstaje plan?

Zatwierdzenie PUL

Przez Ministra Klimatu i Środowiska

Narada urzędziowa

I kwartał dziewiątego roku obowiązywania PUL

Narada projektu planu

Nie później niż 15 października 10-
roku obowiązywania PUL

Narada wstępna

I-II kwartał ósmego
roku obowiązywania
PUL



**Przetarg na
sporządzenie PUL**
IV kwartał ósmego roku
obowiązywania PUL



**Prace
inventaryzacyjne**
Prace terenowe i kameralne



**Podpisanie projektu
planu**
Udostępnienie projektu
planu oraz konsultacje



Rozmiar zadań określonych w obowiązującym planie urządzenia lasu dla Nadleśnictwa Krasieczyn na lata 2018-2027

- etat miąższościowy użytków rębnych – 586 076 m³ (netto)
- etat powierzchniowy cięć w użytkowaniu przedrębnym wynosi 9 432,99 (ha),
szacunkowe pozyskanie 358454 m³
- projektowana powierzchnia zalesień i odnowień – 432,07 ha,
- projektowana powierzchni pielęgnowania lasu – 12 134,70 ha



Część II

**Co się działo w nadleśnictwie –
- podsumowanie roku 2025**



Pozyskanie drewna

Użytkowanie rębne – 45 822,53 m³

Użytkowanie przedrębne – 34 548,20 m³

Użytki przygodne – 8 171,55 m³

Razem 88 542,28 m³

Sortymenty

Drewno wielkowymiarowe - 68 244,30 m³

Drewno średniowymiarowe - 18 138,35 m³

Drewno małowymiarowe - 2 159,63 m³

Drewno opałowe

S4 (wałki opałowe) – 2 283,85 m³, ceny od 45 zł
– do 210 zł (średnio 88,20 zł)

M2 (gałęziówka) – 2 159,63 m³, cena od 25 zł
do 30 zł



Partnerzy gospodarczy

Usługi leśne realizowane są zgodnie z ustawą Prawo Zamówień Publicznych w systemie pakietowym gdzie każdy pakiet to jedno leśnictwo (14 szt.) Obejmują one wykonawstwo prac z zakresu użytkowania (pozyskania i zrywki drewna) oraz zagospodarowania lasu (hodowla i ochrona lasu, ochrona przyrody oraz edukacja leśna).

Na rok 2026, po przeprowadzeniu trzech postępowań przetargowych, wyłoniono Wykonawców na wszystkie 14 pakietów. Wartość wszystkich, zawartych do końca stycznia umów: 12 140 456,14 zł brutto.



Partnerzy gospodarczy – lista ZUL

Zakład Usług Leśnych Kazimierz Porczak, 37-741 Krasiczyn, Zalesie 60

Konsorcjum Usługi Leśne Mariusz Ledochowski, 37-733 Pikulice, Grochowce 255

Zakład Usług Leśnych „ZGODA” S.C., 37-733 Pikulice, Witoszyńce 59

Usługi Leśne Paweł Żółtowski, 37-741 Krasiczyn, Krzeczkowa 10A

Konsorcjum Firma Krzak Michał Misieccko, 37-741 Krasiczyn, Krzeczkowa 19

Konsorcjum Zakład Usług Leśnych Artur Hop, 37-741 Krasiczyn, Rokszyce 1C

Zakład Usług Leśnych Robert Plizga, 37-734 Fredropol, Aksmanice 59A

Konsorcjum Zakład Usług Leśnych Dariusz Babieccko, 37-741 Krasiczyn, Brylińce 20

Firma Usługowo Handlowa „HORTUS” Jacek Żyła, 37-741 Krasiczyn, Krasiczyn 221

Konsorcjum Zakład Usług Leśnych Alicja Misieccko, 37-741 Krasiczyn, Krzeczkowa 19

Konsorcjum Usługi Roman Potocki, 37-755 Krzywca, Reczpol 137A

Spółka Cywilna „LAS” Krasiczyn z s. w Duńkowiczkach, 37-716 Orły, Duńkowiczki 81

Andrzej Mroccka CASE-LAS, 37-755 Krzywca, Wola Krzywiecka 50

Usługi Leśne Zdzisław Gołębiowski, 37-754 Babice, Bachów 85



Partnerzy gospodarczy – nabywcy drewna

Kierunek - nazwa	ilość (m3)	Liczba firm/klientów - liczba wystawionych asygnat)
sprzedaż na umowy do klientów krajowych	83 611,32	236
rozchód na deputaty	846,05	
rozchód na własne potrzeby	201,60	
sprzedaż na podst.cennika sprzed.detail.	9 521,51	1 596

klienci indywidualni





Hodowla i ochrona lasu

Odnowienia – 68,64 ha

Zalesienia – 150,89 ha

Trzebieże – 938,55 ha

Czyszczenia – 279,38 ha

Ważniejsze zadania z zakresu ochrony lasu:

Ochrona przed zwierzyną 240 ha

Sprzątanie śmieci z terenów leśnych 28,2 m³

Pułapki feromonowe 4 sztuki (zbiór materiałów prognostycznych)



Ochrona przyrody

Ochrona przyrody w Krasiczynie to nie tylko działania statutowe, ale realne **nakłady finansowe** ponoszone każdego roku na rzecz zachowania bioróżnorodności. Koszty te obejmują utrzymanie infrastruktury edukacyjnej, monitoring rzadkich gatunków oraz aktywną opiekę nad populacjami zwierząt i ptaków

Czynna Ochrona Ptaków (dane za 2025 r.)

Dokarmianie 625,60 kg

pokarmu dostarczonego w okresie zimowym

Konserwacja 105 sztuk

budek poddanych czyszczeniu i renowacji technicznej

Nowe Budki 65 sztuk

nowych budek lęgowych powieszonych w ostatnim cyklu



Gospodarowanie gruntami

W 2025 roku nie nabyliśmy działek w ramach pierwokupu.

Nadleśnictwo zainteresowane jest nabywaniem gruntów leśnych lub przeznaczonych do zalesienia (szczegółowa informacja umieszczona jest na tablicy ogłoszeń w Nadleśnictwie, tablicach w kancelariach leśnictw oraz na stronie internetowej oraz profilu na portalu Facebook Nadleśnictwa Krasieczyn).



Inwestycje zrealizowane w 2025 roku

- Zakup i montaż platformy schodowej dla osób niepełnosprawnych (Przychodnia - Niepubliczne Zakłady Opieki Zdrowotnej) w Przemyślu przy ul. Brodzińskiego 4
- Budowa składu drewna dla Leśnictwa Łętownia
- Przebudowa kotłowni i wymiana kotła ciepłowniczego w Leśniczówce Grochowce
- Wykonanie schodów na gruncie i pomostu w ciągu ścieżki dydaktycznej „Dolina Hołubli”
- Budowa 5 składów przy drodze Brylińce – Grochowce.

Remonty rok 2025

- Remont nawierzchni na wybranych odcinkach drogi leśnej Cisowa – Łodzinka – Panieński Czub
- Remont wybranych odcinków drogi leśnej Bełwin - Ujkowice
- Remont nawierzchni drogi leśnej „Wesołówka”



Działania na rzecz społeczności lokalnych

- Bieżące utrzymywanie infrastruktury turystycznej (4 ścieżki w zarządzie Nadleśnictwa).
- Działanie Zespołu Lokalnej Współpracy przy Nadleśnictwie Krasieczyn.
- Udział w lokalnych wydarzeniach.
- Organizacja konkursów dla dzieci i młodzieży, rajdów, warsztatów i innych zajęć edukacyjnych.
- W 2025 r. w spotkaniach edukacyjnych z leśnikiem, zarówno w formie zajęć terenowych, jak i zajęć prowadzonych na auli edukacyjnej oraz w placówkach oświatowych, wzięło udział ponad 1300 osób.



Finanse

Dane za 2025 r.

– przychody nadleśnictwa	31.432.205,96 zł
– koszty nadleśnictwa	30.665.869,01 zł
– wykorzystanie środków funduszu leśnego	0,00 zł
– podatek leśny	897.660,00 zł
– podatek rolny	1.898,00 zł
– podatek od nieruchomości	11.910,00 zł
– podatek VAT	5.449.997,00 zł

Zagrożenia i przeciwdziałanie zagrożeniom

Zagrożenia

- rozmiar pozyskania sanitarnego ponad 10 tys. m³
- stwierdzone zagrożenie ze strony patogenów drzew:
 - rak jodły 169 ha
 - zamieranie buka 99 ha
 - zamieranie jesionu 18 ha
 - jemiola na jodle 915 ha
 - monitoring występowania drzewotocza japońskiego





Część III

**Co będzie się działo w nadleśnictwie?
Plany na 2026**



Pozyskanie drewna – plany na 2026 r.

GMINA	Rębne	Przedrębne	Przygodne	Razem
011 - M. Przemysł		205	15,86	220,86
032 - Fredropol	6 440	2 176	666,39	9 282,39
042 - Krasiczyn	17 238	15 156	2 505,48	34 899,48
052 - Krzywca	9 051	12 315	1 652,53	23 018,53
062 - Medyka				
072 - Orły		773	59,79	832,79
082 - Przemysł	8 057	8 334	1 267,74	17 658,74
092 - Rokietnica				
102 - Żurawica	1 174	3 548	365,22	5 087,22
SUMA	41 960 m³	42 507 m³	6 533 m³	91 000 m³



Inne zadania gospodarcze – plany na 2026 r.

Odnowienia: 22 ha

Pielęgnowanie upraw: 211 ha

Czyszczenia: 250 ha

Trzebieże: 981 ha

Hodowla lasu razem: 1463 ha

Ochrona przez zwierzyną: 188 ha

Sprzątanie śmieci: 45 m³

Pułapki feromonowe (drzewotocz): 4 sztuki

Inne zadania gospodarcze – plany na 2026 r.

	Ochrona przed zwierzyną	Pozostałe zabiegi z zakresu ochrony lasu	Zbiór materiałów prognostycznych
		O-SMIECI	
OCHRONA LASU	HA	M3	SZT
011 - M. Przemysł			
032 - Fredropol			
042 - Krasiczyn	2,87		
052 - Krzywca	1,60		
062 - Medyka			
072 - Orły			
082 - Przemysł	0,80		
092 - Rokietnica			
102 - Żurawica	0,30		
	182,81	45,00	4,00
Suma:	188,38	45,00	4,00



Współpraca, ochrona przyrody, wydarzenia – plany na 2026 r.

- konkurs plastyczny (maj/czerwiec) i konkurs wiedzy o lasach (listopad)
- udział w piknikach organizowanych m.in. przez Gminy, Samorządy (Gminny Dzień Dziecka, Święto Rodziny Wojskowej, Przemyskie Juwenalia, Dzień Bieszczadzki)
- przez cały rok organizowane są:
 - spacer z leśnikiem (ścieżki edukacyjne Dolina Hołubli i Lipowica)
 - zajęcia w terenie
 - lekcje/warsztaty w auli nadleśnictwa i w placówkach
- stała współpraca m.in. ze Związkiem Gmin Fortecznych Twierdzy Przemyśl, Samorządami, Placówkami Oświatowymi
- Prace nad wdrożeniem certyfikacji FSC – wyznaczanie lasów o szczególnych walorach przyrodniczych oraz powierzchni referencyjnych
- Prace nad opracowaniem projektu pul na lata 2028 - 2037



Inwestycje planowane

- Budowa nowych składów drewna
- Przebudowa budynku hali warsztatu w Przemyślu
- Miejsce postoju dla turystów przy rezerwacie przyrody Mur Krzeczkowski w Leśnictwie Cisowa



Kontakt

- adres: ul. 29 listopada 12, 37-700 Przemyśl
- e-mail: krasiczyn@krosno.lasy.gov.pl
- e-Doręczenia: ADE:AE:PL-95332-32061-DCFAI-15
- ePUAP: /pgl_lp_0413/SkrytkaESP
- media społecznościowe: <https://www.facebook.com/NadlesnictwoKrasiczyn>
- konsultanci ds. kontaktów społecznych – Martyna Śliwińska-Siušta, tel. 733 020 253,
e-mail: martyna.sliwinska@krosno.lasy.gov.pl



Lasy Państwowe

Dziękuję za uwagę

Nadleśnictwo Krasiczyn z s. w Przemyślu
ul. 29 listopada 12, 37-700 Przemyśl
e-mail: krasiczyn@krosno.lasy.gov.pl
tel.: 16 6706656